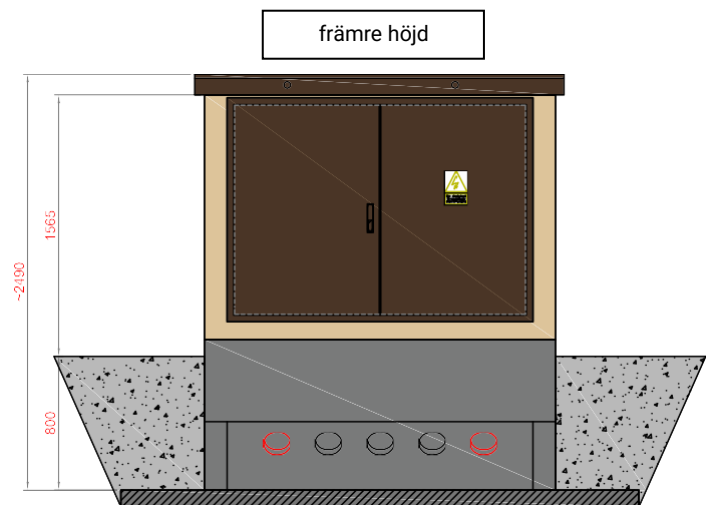
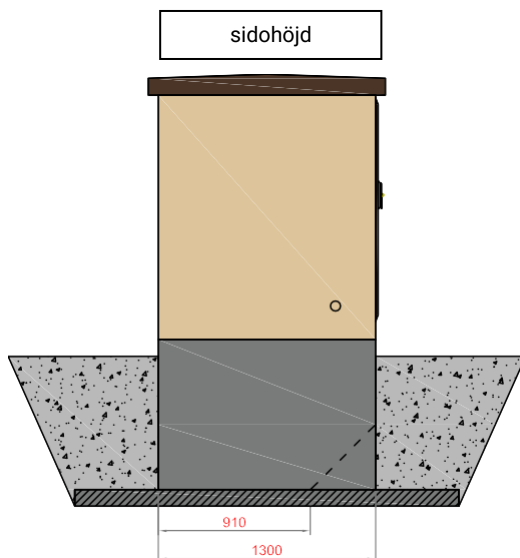


TILLÄMPNING

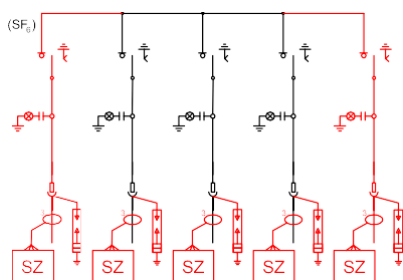
Mellanspänningskabelanslutningar är utformade för distribution av elektricitet i kabelledningar med medelhög spänning, antingen med en ring- eller radialarrangemang.



ZKSN 130/210



Elektriskt diagram för mellanspänningskontakten



IMPLEMENTERING

Kapslingen för mellanspänningskabelanslutningen består av två delar: huvudkroppen och taket. Båda elementen är tillverkade av självkompakterande betong SCC av klass C30/37. I den nedre delen av huvudkroppen finns öppningar utrustade med packningar som möjliggör införandet av kablar i mellanspänningstättverk. Mellanspänningstättverk drivs utifrån med dörren ZKSN öppen.

ZKSN erbjuds i två kapslingsstorlekar:

ZKSN 130/210 – med en utvändig bredd på 1,3 m och en utvändig längd på 2,1 m.

ZKSN 160/290 - med en utvändig bredd på 1,6 m och en utvändig längd på 2,9 m.

Kabelanslutningarna kan utrustas med SF₆ gasisolerade mellanspänningstättverk från alla ledande tillverkare.

